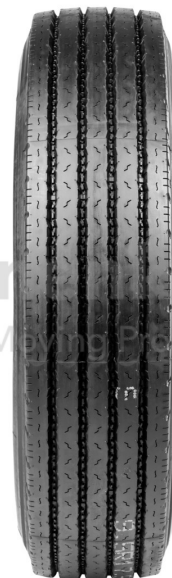


## REIFEN

Warengruppe	Reifen
Artikelnummer	11366105
Reifengröße (gültig)	9.5 R 17.5
Index, PR	143 / 141 J, 18 PR
TL/TT	TL
Marke	Linglong
Profil	LLF26



## Hinweise und Merkmale

- Der Linglong LLF26 ist ein LKW-Reifen für den Regionalverkehr für die Vorder- bzw. Trailerachse.
- Der Reifen zeichnet sich durch ein sehr gutes Handling aus.
- Sein geringer Rollwiderstand ermöglicht einen geringen Kraftstoffverbrauch.

## Technische Informationen

Artikelnummer	11366105
EAN	8859291424086
Reifengröße (gültig)	9.5 R 17.5
Index, PR	143 / 141 J, 18 PR
TL/TT	TL
Marke	Linglong
Profil	LLF26
M+S	M+S
3PMSF	3PMSF
Achsposition LKW	VA/TR
Rollwiderstand	E
Nasshaftung	B
Rollgeräusch [db]	73
Rollgeräusch Level	B
Antistatisch	Nein
Reifenfarbe	Schwarz
ECE Regelungsnummer	ECE 54,ECE 117
Nettogewicht [kg] (gültig)	33,34
Empfohlene Felgengröße	6.75
Zulässige Felgengröße	6.00
Luftdruck maximal [bar]	8,75
Reifenbreite [mm]	240
Außendurchmesser Reifen [mm]	842
Stat. Halbmesser (SLR) [mm]	391
Abrollumfang [mm]	2.551
Profiltiefe [mm]	12,0

E-Ready

Nein

## Tragfähigkeiten

Index	Tragfähigkeit [kg]	Geschwindigkeit [km/h]	Achsposition	Luftdruck [bar]	Lastvariante
143 J	2725	100	Single	8,75	
141 J	2575	100	Twin		